



BUDYNEK MIESZKALNY APARTAMENTOWY W SIADLE DOLNYM

RZUT I PIĘTRA - MIESZKANIE B10

SKALA 1:100



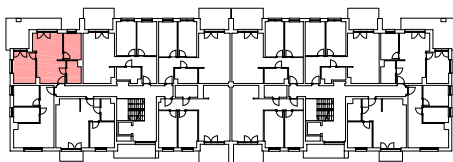
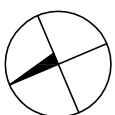
MIESZKANIE B10

2/B10/1	SALON Z A. KUCHENNYM	25,34m ²
2/B10/2	ŁAZIENKA	5,31m ²
2/B10/3	POKÓJ	8,25m ²
2/B10/4	POKÓJ	12,40m ²
	POWIERZCHNIA UŻYTKOWA	51,30m ²

POWIERZCHNIE PRZYNALEŻNE

LOGGIA	18,71m ²
--------	---------------------

RZUT I PIĘTRA - MIESZKANIE B10



LOKALIZACJA W BUDYNKU - SKALA 1:1000

PROJEKTANT:

PROJEKTOWANIE ARCHITEKTONICZNE
mgr inż. architekt **Dariusz Kędzierski**